

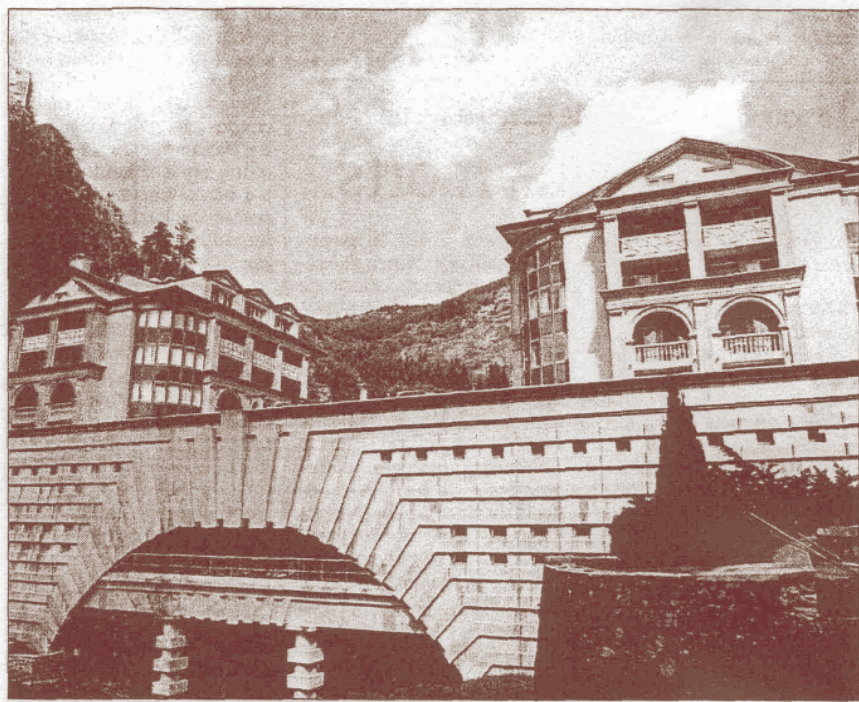
THERMALISME Aujourd'hui, Saint-Laurent-les-Bains célèbre les 20 ans de son renouveau

Le bain de jouvence de la station cévenole

Ardèche MÉRIDIONALE

Il y a 20 ans un nouveau projet thermal naissait à Saint-Laurent-les-Bains. Le premier pas du renouveau du thermalisme ardéchois. Depuis, sous l'impulsion du Syndicat intercommunal pour le thermalisme et l'environnement (Sithere), présidé par le député-maire de Vals-les-Bains Jean-Claude Flory, les trois stations ardéchoises ont été modernisées.

Ainsi le Sithere oriente les gestionnaires vers l'élargissement de leurs prestations avec une offre de soins tenant de la remise en forme. Ce type de prestations exige des structures « grand confort ». Sans renier un passé marqué par des traditions médicinales fortes (diabétologie, dermatologie, rhumatologie) les pôles thermaux ardéchois ont diversifié leurs activités. Une évolution adossée à la réhabilitation urbaine pour un environnement de qualité. Le Sithere a mené cette mutation suite à un investissement de 19 millions d'euros. L'Union européenne, l'État, la Région et le Département, ont apporté leur soutien en accompagnement de la démarche. À Saint-Laurent-les-Bains, en 1986, le Sithere procédait à l'acquisition du domaine thermal. Un acte qui débouchait par la suite sur d'importants travaux. Le Sithere et le gestionnaire la Chaîne thermale du Soleil fêteront ce renouveau au-



Saint-Laurent, petite bourgade de 180 âmes, garde sa station ouverte d'avril à fin novembre. En 2005, elle a accueilli 2 809 curistes pour un total de 39 194 journées et un chiffre d'affaires de 1,9 M€.

Photo Fabrice HÉBRARD

jourd'hui à Saint-Laurent-les-Bains. La tour rénovée dans le cadre du Pôle d'économie du patrimoine de l'Ardèche, porté depuis 1994 par le Sithere, sera inaugurée à la même occasion.

Saint-Laurent la Cévenole

Dans les Hautes-Cévennes, à 840 m d'altitude, blottis au cœur d'une verdoyante vallée, les thermes de Saint-Lau-

rent bénéficient d'un cadre naturel exceptionnel. Membre de la Chaîne thermale du Soleil, premier groupe thermal français, la station est réputée pour le traitement des rhumatismes depuis le Moyen-âge. Sa source, l'une des plus chaudes de France, jaillit à 53°. Elle alimente les Thermes et la fontaine publique du village. Saint-Laurent, petite bour-

gade de 180 âmes, garde sa station ouverte d'avril à fin novembre. En 2005, elle a accueilli 2 809 curistes pour un total de 39 194 journées et un chiffre d'affaires de 1,9 M€. 40 personnes sont employées sur le site en haute-saison. Le thermalisme est ici l'atout numéro 1 du territoire. Il joue un rôle essentiel dans la vie du petit village mais aussi du canton de Saint-Etienne-de-Lug-

EMPLOIS

- Saint-Laurent-les-Bains : 40 postes en saison soit 26 équivalent temps plein. Vals-les-Bains : 65 postes soit 42 EQTP. Neyrac-les-Bains : 75 postes soit 56 EQTP.

CHIFFRE D'AFFAIRES 2005

- Saint-Laurent : 1,9 M€ (+3,5%)
- Vals : 1,2 M€ (+24%)
- Neyrac : 2 M€ (+12%)

IMPACT

- Montant total des dépenses indirectes des curistes Saint-Laurent : 2 M€ Vals : 3 M€ Neyrac : 3 M€

NUITÉES

- Saint-Laurent (180 habitants): 26 000
- Vals (3 700 habitants): 41 000
- Neyrac (Meyras 800 habitants): 52 000

darès, le plus rural de l'Ardèche avec son millier d'habitants. Après des années d'efforts, de projets concrétisés, Saint-Laurent-les-Bains illustre un développement réussi en zone rurale fragile entre Cévennes et Montagne. Les chiffres parlent d'eux-mêmes : près de 3 000 curistes et 28 emplois équivalents temps plein.

D.C.J.

Les eaux et la station de Saint-Laurent-les-Bains

Les eaux de Saint-Laurent-les-Bains, oligo-métalliques et peu minéralisées, favorisent la dilatation vasculaire périphérique, oxygènent les tissus, soulagent les douleurs. Leurs effets antalgiques et anti-inflammatoires sont très appréciés dans le traitement des sciatiques et des rhumatismes, névralgies ou traumatismes. De plus, grâce à leur faible minéralité, ces eaux ont également un effet diurétique. La cure de boisson favorise le drainage de l'organisme.

L'Odyssée des eaux

La tour féodale de Saint-Laurent-les-Bains, patrimoine remarquable de la commune, présente un plan rectangulaire de 9 mètres par 11, sur six étages superposés. Elle vient d'être réhabilitée grâce au concours du Pôle d'économie du patrimoine de l'Ardèche initié par le syndicat intercommunal pour le therna-

lisme et l'environnement depuis 1994. La tour surplombe le village sur son éperon granitique. Elle fut construite au IX^e siècle.

Elle accueille depuis l'été 2002 une exposition permanente qui invite à découvrir le voyage de l'eau à travers les différentes couches géologiques du globe terrestre. Fon-

taines, sculptures et créations sonores rythment ce périple sur plusieurs étages. La visite débouche en plein ciel sur une terrasse surplombant un paysage grandiose. Cette exposition rappelle que la valorisation du patrimoine et la protection des ressources naturelles sont au cœur du développement de la station.